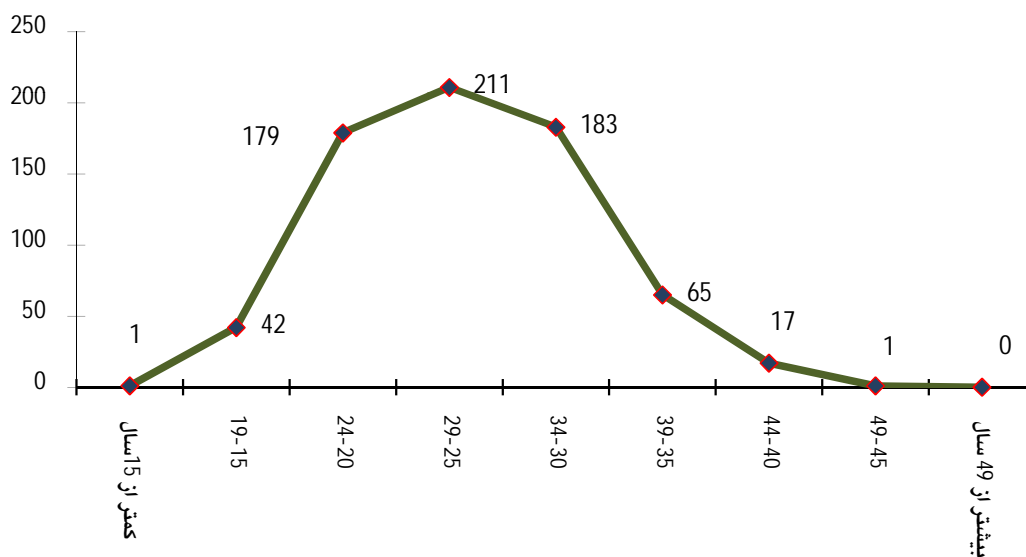


ولادت های ثبت شده در نه ماهه اول سال 1391 برحسب جنسیت به تفکیک گروه سنی مادران

کل موالید			گروه سنی
زن	مرد	جمع	
335	364	699	کل شهرستان
1		1	کمتر از 15 سال
23	19	42	15-19
99	80	179	20-24
99	112	211	25-29
73	110	183	30-34
32	33	65	35-39
8	9	17	40-44
0	1	1	45-49
0	0	0	بیشتر از 49 سال
0	0	0	نامشخص

الگوی باروری حاصل از ثبت ولادت در نه ماهه اول سال 1391



* در نه ماهه اول سال 1391، بیشترین میزان فرزندآوری در گروه سنی مادران 25-29 ساله با رقم

211 بوده و بعد از آن، مادران واقع در گروه سنی 30-34 ساله با رقم 183 قرار دارند.