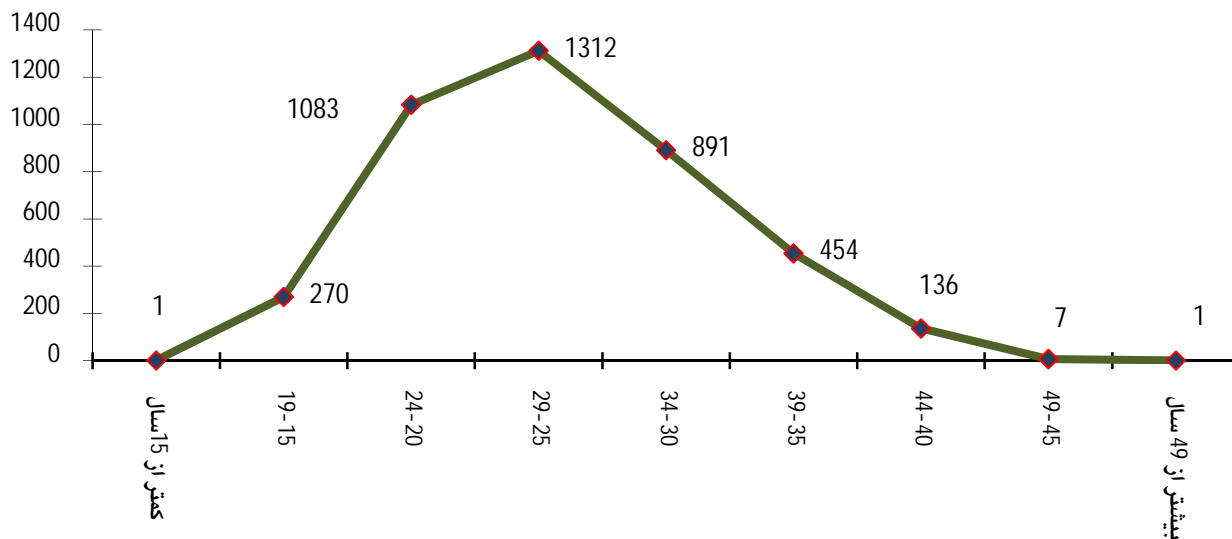


ولادت های ثبت شده در سه ماهه اول سال 1392 بر حسب جنس، شهری و روستایی به تفکیک گروه سنی مادران

گروه سنی	کل موالید			شهری			روستایی		
	جمع	مرد	زن	جمع	مرد	زن	جمع	مرد	زن
استان	4161	2685	1400	1285	1476	772	704		
کمتر از 15 سال	1	1	0	1	0	0	0	0	0
15-19	270	161	102	59	109	53	56		
20-24	1083	721	380	341	362	183	179		
25-29	1312	890	475	415	422	223	199		
30-34	891	570	283	287	321	173	148		
35-39	454	262	128	134	192	100	92		
40-44	136	76	30	46	60	35	25		
45-49	7	4	2	2	3	1	2		
بیشتر از 49 سال	1	0	0	0	1	0	1		
نامشخص	6	0	0	0	6	4	2		

الگوی باروری حاصل از ثبت ولادت در سه ماهه اول 1392



\* در سه ماهه اول سال 1392، بیشترین میزان فرزندآوری در گروه سنی مادران 25-29 ساله با رقم

31/53 درصد بوده و بعد از آن، مادران واقع در گروه سنی 20-24 ساله با رقم 26/03 درصد قرار دارند.