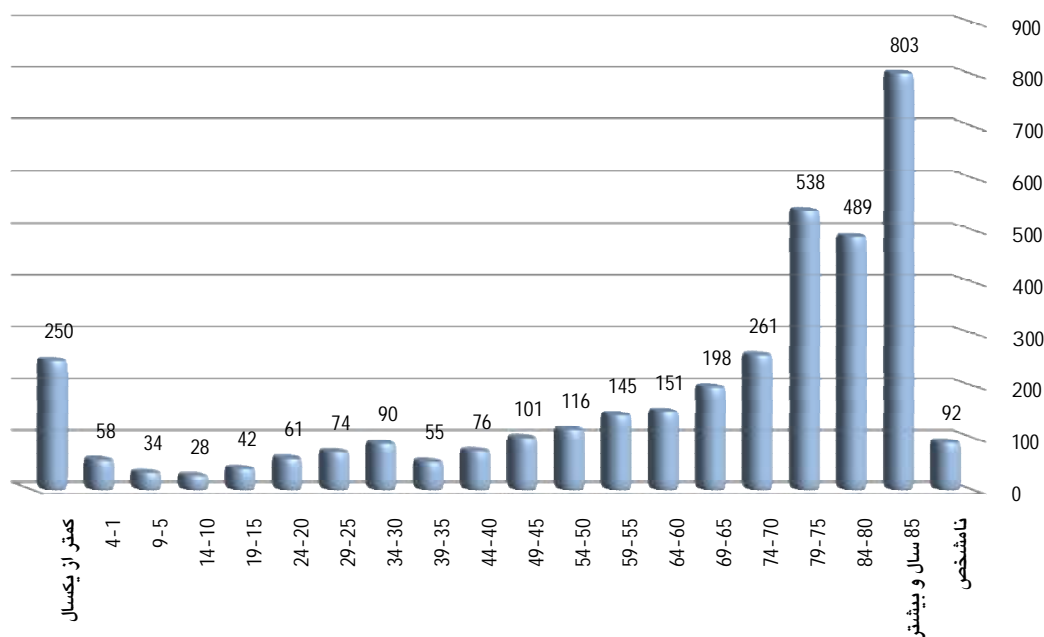


فوت های ثبت شده جاری در سال 1391 بر حسب جنس در نقاط شهری و روستایی به تفکیک گروه سنی

گروه سنی	کل اسناد فوت جاری			شهری			روستایی		
	جمع	مرد	زن	جمع	مرد	زن	جمع	مرد	زن
کل استان	3662	2052	1610	1706	925	781	1956	1127	829
کمتر از یکسال	250	126	124	77	35	42	173	91	82
1-4	58	30	28	27	10	17	31	20	11
5-9	34	25	9	15	9	6	19	16	3
10-14	28	14	14	17	8	9	11	6	5
15-19	42	27	15	20	13	7	22	14	8
20-24	61	45	16	23	16	7	38	29	9
25-29	74	54	20	24	15	9	50	39	11
30-34	90	61	29	26	17	9	64	44	20
35-39	55	41	14	18	13	5	37	28	9
40-44	76	50	26	24	15	9	52	35	17
45-49	101	67	34	38	21	17	63	46	17
50-54	116	78	38	39	20	19	77	58	19
55-59	145	85	60	64	36	28	81	49	32
60-64	151	85	66	67	35	32	84	50	34
65-69	198	110	88	90	50	40	108	60	48
70-74	261	144	117	139	80	59	122	64	58
75-79	538	300	238	276	154	122	262	146	116
80-84	489	253	236	265	140	125	224	113	111
85 سال و بیشتر	803	410	393	425	223	202	378	187	191
نامشخص	92	47	45	32	15	17	60	32	28

فوت ثبت شده جاری به تفکیک گروه های سنی در سال 1391



\* در سال 1391 از تعداد 3662 مورد فوت جاری ثبت شده . بیشترین تعداد مربوط به گروه سنی 85 سال و بیشتر با رقم 803 واقعه می باشد و پس از آن گروه سنی 75-79 سال و 80-84 سال به ترتیب با رقم 538 و 489 واقعه می باشد.