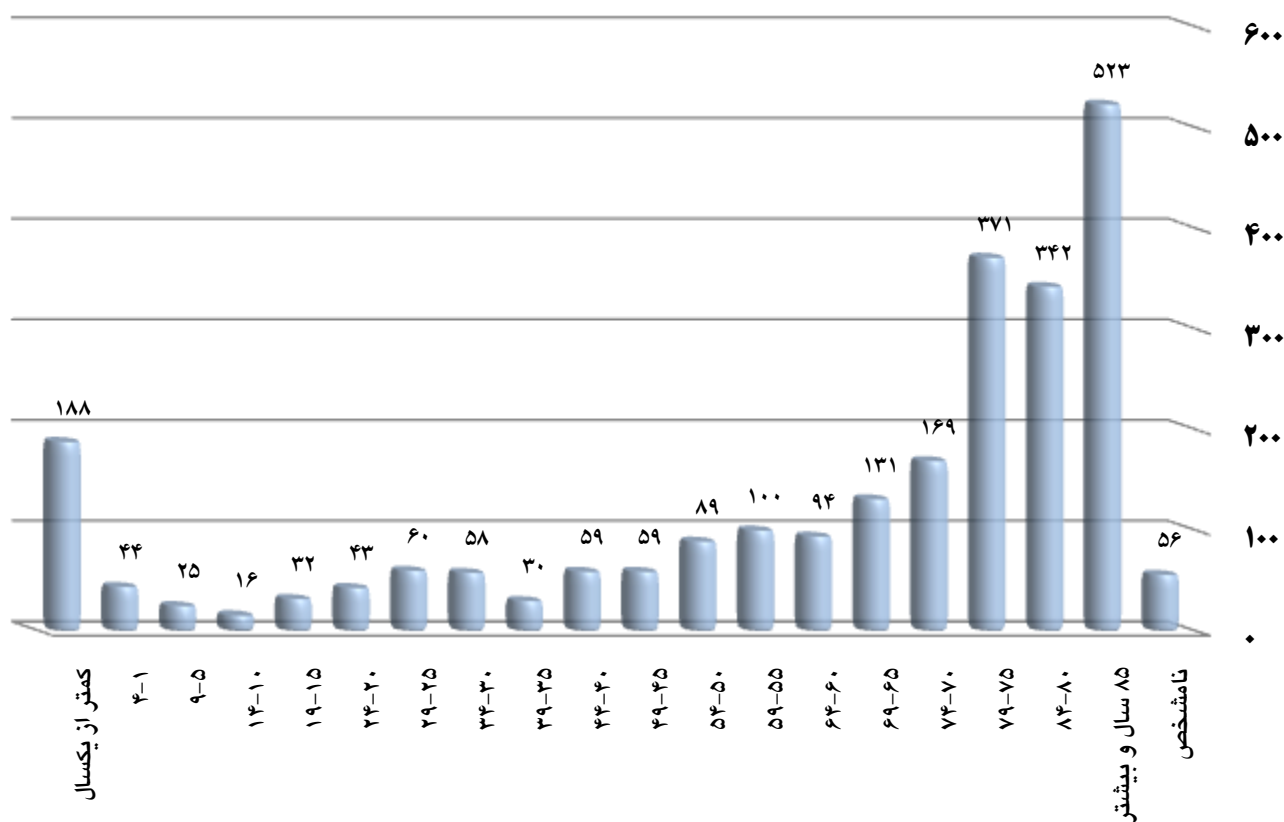


فوت های ثبت شده جاری در نه ماهه سال ۱۳۹۱ بر حسب جنس در نقاط شهری و روستایی به تفکیک گروه سنی

گروه سنی	کل اسناد فوت جاری			شهری			روستایی		
	جمع	مرد	زن	جمع	مرد	زن	جمع	مرد	زن
کل استان	۲۴۸۹	۱۳۵۶	۱۱۳۳	۱۳۴۷	۷۵۱	۵۹۶	۱۱۴۲	۶۰۵	۵۳۷
کمتر از یکسال	۱۸۸	۹۲	۹۶	۱۳۰	۶۷	۶۳	۵۸	۲۵	۳۳
۱-۴	۴۴	۲۱	۲۳	۲۳	۱۳	۱۰	۲۱	۸	۱۳
۵-۹	۲۵	۲۱	۴	۱۳	۱۳	۰	۱۲	۸	۴
۱۰-۱۴	۱۶	۶	۱۰	۶	۲	۴	۱۰	۴	۶
۱۵-۱۹	۳۲	۲۱	۱۱	۱۸	۱۲	۶	۱۴	۹	۵
۲۰-۲۴	۴۳	۳۱	۱۲	۳۰	۲۱	۹	۱۳	۱۰	۳
۲۵-۲۹	۶۰	۴۵	۱۵	۴۱	۳۲	۹	۱۹	۱۳	۶
۳۰-۳۴	۵۸	۳۸	۲۰	۴۴	۲۹	۱۵	۱۴	۹	۵
۳۵-۳۹	۳۰	۲۱	۹	۲۲	۱۵	۷	۸	۶	۲
۴۰-۴۴	۵۹	۳۴	۲۵	۴۱	۲۵	۱۶	۱۸	۹	۹
۴۵-۴۹	۵۹	۳۹	۲۰	۳۶	۲۶	۱۰	۲۳	۱۲	۱۰
۵۰-۵۴	۸۹	۵۶	۳۳	۶۰	۴۴	۱۶	۲۹	۱۲	۱۷
۵۵-۵۹	۱۰۰	۵۸	۴۲	۵۵	۳۲	۲۳	۴۵	۲۶	۱۹
۶۰-۶۴	۹۴	۵۴	۴۰	۵۲	۳۱	۲۱	۴۲	۲۳	۱۹
۶۵-۶۹	۱۳۱	۷۰	۶۱	۷۰	۳۷	۳۳	۶۱	۳۳	۲۸
۷۰-۷۴	۱۶۹	۸۴	۸۵	۸۱	۳۷	۴۴	۸۸	۴۷	۴۱
۷۵-۷۹	۳۷۱	۲۰۲	۱۶۹	۱۷۸	۹۵	۸۳	۱۹۳	۱۰۷	۸۶
۸۰-۸۴	۳۴۲	۱۷۳	۱۶۹	۱۶۴	۸۴	۸۰	۱۷۸	۸۹	۸۹
۸۵ سال و بیشتر	۵۲۳	۲۶۱	۲۶۲	۲۵۲	۱۱۹	۱۳۳	۲۷۱	۱۴۲	۱۲۹
نامشخص	۵۶	۲۹	۲۷	۳۱	۱۷	۱۴	۲۵	۱۲	۱۳

فوت ثبت شده جاری به تفکیک گروه های سنی در نه ماهه سال ۱۳۹۱



* در نه ماهه سال ۱۳۹۱ از تعداد ۲۴۸۹ مورد فوت جاری ثبت شده . بیشترین تعداد مربوط به گروه سنی ۸۵ سال و بیشتر با رقم ۵۲۳ واقعه می باشد و پس از آن گروه سنی ۷۵-۷۹ سال و ۸۰-۸۴ سال به ترتیب با رقم ۳۷۱ و ۳۴۲ واقعه می باشد.