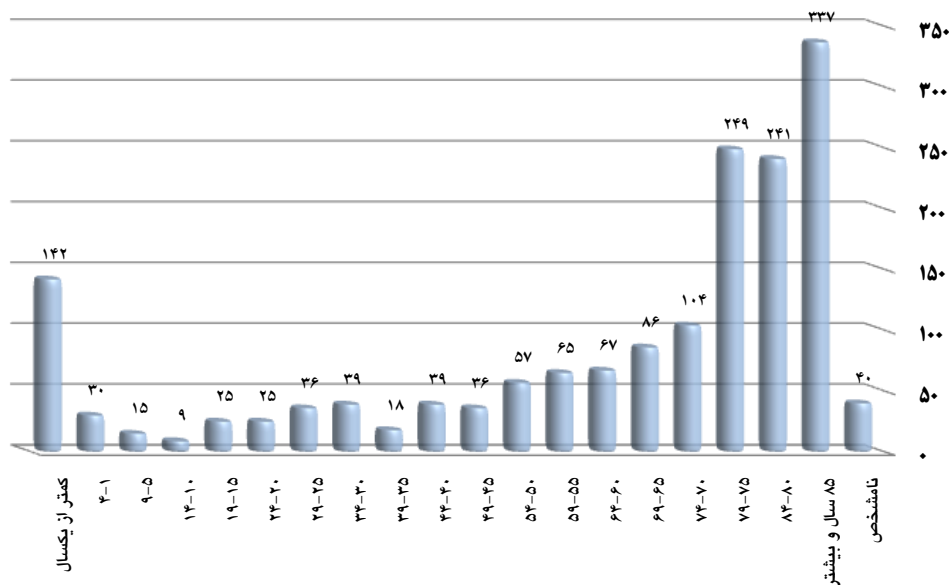


فوت های ثبت شده جاری در شش ماهه اول سال ۱۳۹۱ بر حسب جنس در نقاط شهری و روستایی به تفکیک گروه سنی

گروه سنی	کل اسناد فوت جاری			شهری			روستایی		
	جمع	مرد	زن	جمع	مرد	زن	جمع	مرد	زن
کل استان	۱۶۶۰	۹۰۰	۷۶۰	۹۰۵	۴۹۸	۴۰۷	۷۵۵	۴۰۲	۳۵۳
کمتر از یکسال	۱۴۲	۶۹	۷۳	۹۸	۴۹	۴۹	۴۴	۲۰	۲۴
۱-۴	۳۰	۱۵	۱۵	۱۵	۹	۶	۱۵	۶	۹
۵-۹	۱۵	۱۴	۱	۱۰	۱۰	۰	۵	۴	۱
۱۰-۱۴	۹	۲	۷	۵	۱	۴	۴	۱	۳
۱۵-۱۹	۲۵	۱۷	۸	۱۲	۸	۴	۱۳	۹	۴
۲۰-۲۴	۲۵	۱۶	۹	۱۹	۱۲	۷	۶	۴	۲
۲۵-۲۹	۳۶	۲۵	۱۱	۲۰	۱۵	۵	۱۶	۱۰	۶
۳۰-۳۴	۳۹	۲۵	۱۴	۳۱	۲۱	۱۰	۸	۴	۴
۳۵-۳۹	۱۸	۱۳	۵	۱۲	۹	۳	۶	۴	۲
۴۰-۴۴	۳۹	۲۳	۱۶	۲۹	۱۹	۱۰	۱۰	۴	۶
۴۵-۴۹	۳۶	۲۶	۱۰	۲۵	۱۹	۶	۱۱	۷	۴
۵۰-۵۴	۵۷	۳۷	۲۰	۳۹	۲۸	۱۱	۱۸	۹	۹
۵۵-۵۹	۶۵	۳۵	۳۰	۳۸	۲۱	۱۷	۲۷	۱۴	۱۳
۶۰-۶۴	۶۷	۳۸	۲۹	۳۴	۲۱	۱۳	۳۳	۱۷	۱۶
۶۵-۶۹	۸۶	۴۴	۴۲	۵۰	۲۵	۲۵	۳۶	۱۹	۱۷
۷۰-۷۴	۱۰۴	۵۱	۵۳	۵۰	۲۳	۲۷	۵۴	۲۸	۲۶
۷۵-۷۹	۲۴۹	۱۳۹	۱۱۰	۱۱۶	۵۹	۵۷	۱۳۳	۸۰	۵۳
۸۰-۸۴	۲۴۱	۱۱۷	۱۲۴	۱۱۲	۵۶	۵۶	۱۲۹	۶۱	۶۸
۸۵ سال و بیشتر	۳۳۷	۱۷۱	۱۶۶	۱۶۷	۷۸	۸۹	۱۷۰	۹۳	۷۷
نامشخص	۴۰	۲۳	۱۷	۲۳	۱۵	۸	۱۷	۸	۹

فوت ثبت شده جاری به تفکیک گروه های سنی در ششماه اول سال ۱۳۹۱



※ در ششماه اول سال ۱۳۹۱ از تعداد ۱۶۶۰ مورد فوت جاری ثبت شده . بیشترین تعداد مربوط به گروه سنی ۸۵ سال و بیشتر با رقم ۳۳۷ واقعه می باشد و پس از آن گروه سنی ۷۵-۷۹ سال و ۸۰-۸۴ سال به ترتیب با رقم ۲۴۱ و ۲۴۹ واقعه می باشد.