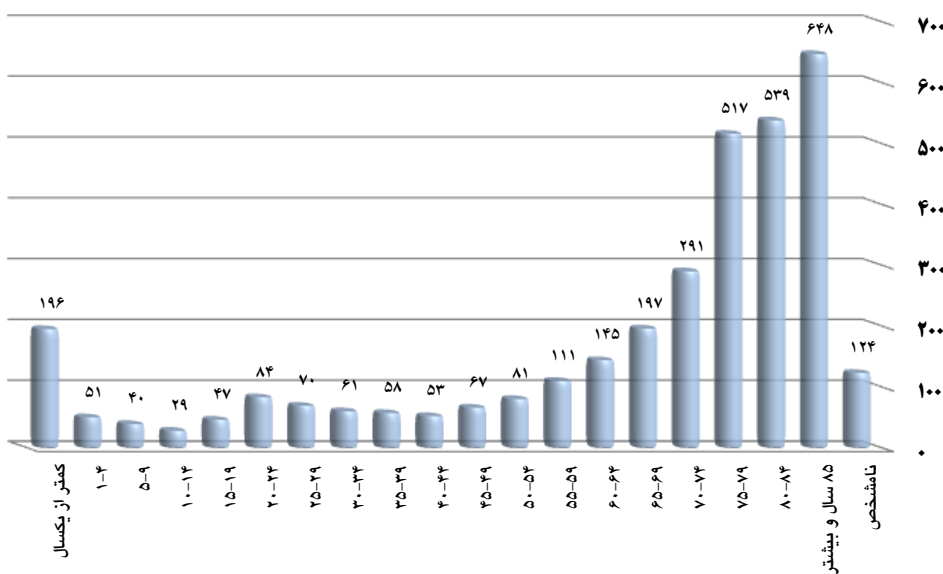


فوت های ثبت شده جاری در سال ۱۳۹۰ برحسب جنس در نقاط شهری و روستایی به تفکیک گروه سنی

| گروه سنی | کل اسناد فوت جاری | | | شهری | | | روستایی | | |
|----------------|-------------------|------|------|------|-----|-----|---------|------|-----|
| | جمع | مرد | زن | جمع | مرد | زن | جمع | مرد | زن |
| کل استان | ۳۴۰۹ | ۱۹۲۱ | ۱۴۸۸ | ۱۵۳۳ | ۸۷۳ | ۶۶۰ | ۱۸۳۳ | ۱۰۱۹ | ۸۱۴ |
| کمتر از یکسال | ۱۹۶ | ۱۱۱ | ۸۵ | ۱۰۸ | ۶۵ | ۴۳ | ۸۵ | ۴۳ | ۴۲ |
| ۱-۴ | ۵۱ | ۲۵ | ۲۶ | ۲۱ | ۹ | ۱۲ | ۳۰ | ۱۶ | ۱۴ |
| ۵-۹ | ۴۰ | ۲۴ | ۱۶ | ۱۶ | ۱۱ | ۵ | ۲۴ | ۱۳ | ۱۱ |
| ۱۰-۱۴ | ۲۹ | ۱۵ | ۱۴ | ۱۰ | ۵ | ۵ | ۱۹ | ۱۰ | ۹ |
| ۱۵-۱۹ | ۴۷ | ۳۷ | ۱۰ | ۲۵ | ۲۱ | ۴ | ۲۲ | ۱۶ | ۶ |
| ۲۰-۲۴ | ۸۴ | ۵۹ | ۲۵ | ۴۵ | ۳۷ | ۸ | ۳۹ | ۲۲ | ۱۷ |
| ۲۵-۲۹ | ۷۰ | ۵۱ | ۱۹ | ۴۸ | ۳۵ | ۱۳ | ۲۲ | ۱۶ | ۶ |
| ۳۰-۳۴ | ۶۱ | ۴۱ | ۲۰ | ۳۸ | ۲۶ | ۱۲ | ۲۳ | ۱۵ | ۸ |
| ۳۵-۳۹ | ۵۸ | ۳۶ | ۲۲ | ۳۵ | ۲۲ | ۱۳ | ۲۳ | ۱۴ | ۹ |
| ۴۰-۴۴ | ۵۳ | ۳۴ | ۱۹ | ۳۳ | ۲۱ | ۱۲ | ۲۰ | ۱۳ | ۷ |
| ۴۵-۴۹ | ۶۷ | ۴۵ | ۲۲ | ۴۵ | ۳۲ | ۱۳ | ۲۲ | ۱۳ | ۹ |
| ۵۰-۵۴ | ۸۱ | ۴۴ | ۳۷ | ۵۴ | ۳۰ | ۲۴ | ۲۷ | ۱۴ | ۱۳ |
| ۵۵-۵۹ | ۱۱۱ | ۶۵ | ۴۶ | ۶۵ | ۳۷ | ۲۸ | ۴۶ | ۲۸ | ۱۸ |
| ۶۰-۶۴ | ۱۴۵ | ۸۱ | ۶۴ | ۶۵ | ۳۹ | ۲۶ | ۸۰ | ۴۲ | ۳۸ |
| ۶۵-۶۹ | ۱۹۷ | ۱۰۴ | ۹۳ | ۹۵ | ۵۲ | ۴۳ | ۱۰۲ | ۵۲ | ۵۰ |
| ۷۰-۷۴ | ۲۹۱ | ۱۵۱ | ۱۴۰ | ۱۱۹ | ۵۶ | ۶۳ | ۱۷۲ | ۹۵ | ۷۷ |
| ۷۵-۷۹ | ۵۱۷ | ۲۸۱ | ۲۳۶ | ۲۱۷ | ۱۱۴ | ۱۰۳ | ۳۰۰ | ۱۶۷ | ۱۳۳ |
| ۸۰-۸۴ | ۵۳۹ | ۲۹۳ | ۲۴۶ | ۲۰۱ | ۱۰۸ | ۹۳ | ۳۳۸ | ۱۸۵ | ۱۵۳ |
| ۸۵ سال و بیشتر | ۶۴۸ | ۳۵۰ | ۲۹۸ | ۲۳۷ | ۱۲۲ | ۱۱۵ | ۴۱۱ | ۲۲۸ | ۱۸۳ |
| نامشخص | ۱۲۴ | ۷۴ | ۵۰ | ۵۶ | ۳۱ | ۲۵ | ۲۸ | ۱۷ | ۱۱ |

فوت ثبت شده جاری به تفکیک گروه های سنی در سال ۱۳۹۰



*** در سال ۱۳۹۰ از تعداد ۴۴۰۸ مورد فوت جاری ثبت شده. بیشترین تعداد مربوط به گروه سنی ۸۵ سال و بیشتر با رقم ۶۴۸ واقعه می باشد و پس از آن گروه سنی ۸۰-۸۴ سال با رقم ۵۳۹ واقعه می باشد.**
*** وجود اختلاف میان مجموع آمار شهری و روستایی در رویداد فوت با سرجمع کل استان ناشی از نامشخص بودن محل جغرافیایی این رویداد می باشد.**