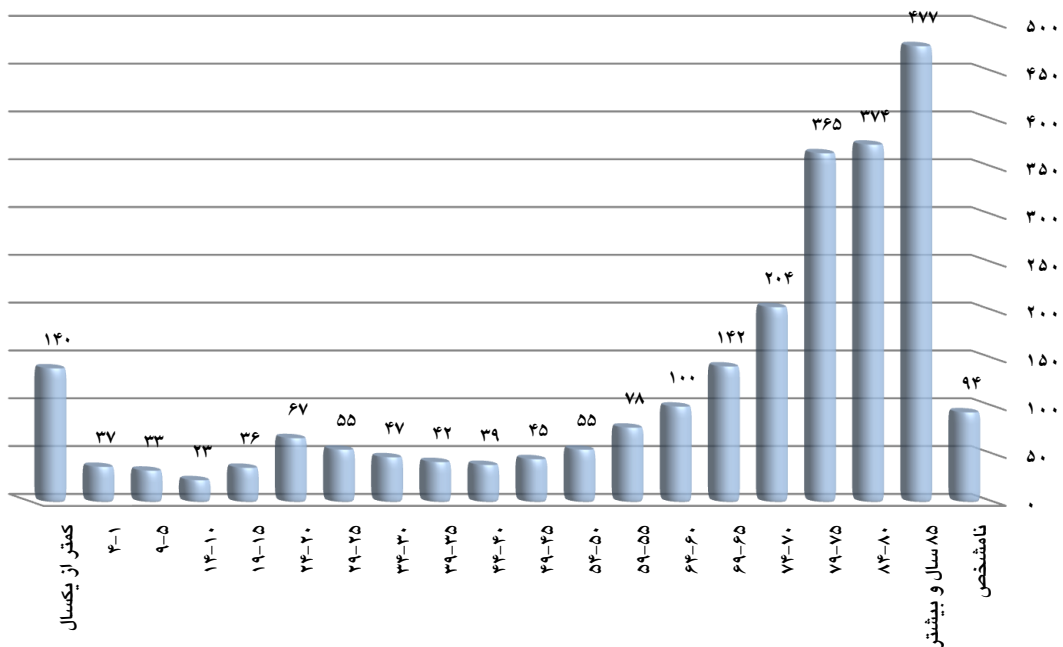


فوت های ثبت شده جاری در نه ماهه سال ۱۳۹۰ برحسب جنس در نقاط شهری و روستایی به تفکیک گروه سنی

گروه سنی	کل اسناد فوت جاری			شهری			روستایی		
	جمع	مرد	زن	جمع	مرد	زن	جمع	مرد	زن
کل استان	۲۴۵۲	۱۴۱۰	۱۰۴۳	۱۱۱۴	۶۴۲	۴۷۲	۱۲۹۵	۷۳۹	۵۵۶
کمتر از یکسال	۱۴۰	۷۸	۶۲	۷۶	۴۴	۳۲	۶۱	۳۱	۳۰
۱-۴	۳۷	۱۸	۱۹	۱۳	۵	۸	۲۴	۱۳	۱۱
۵-۹	۳۳	۲۱	۱۲	۱۴	۱۱	۳	۱۹	۱۰	۹
۱۰-۱۴	۲۳	۱۱	۱۲	۷	۳	۴	۱۶	۸	۸
۱۵-۱۹	۳۶	۲۹	۷	۱۹	۱۷	۲	۱۷	۱۲	۵
۲۰-۲۴	۶۷	۵۰	۱۷	۳۵	۳۱	۴	۳۲	۱۹	۱۳
۲۵-۲۹	۵۵	۳۸	۱۷	۳۷	۲۵	۱۲	۱۸	۱۳	۵
۳۰-۳۴	۴۷	۳۳	۱۴	۲۹	۲۱	۸	۱۸	۱۲	۶
۳۵-۳۹	۴۲	۲۹	۱۳	۲۶	۱۸	۸	۱۶	۱۱	۵
۴۰-۴۴	۳۹	۲۸	۱۱	۲۲	۱۶	۶	۱۷	۱۲	۵
۴۵-۴۹	۴۵	۲۹	۱۶	۳۰	۲۰	۱۰	۱۵	۹	۶
۵۰-۵۴	۵۵	۳۲	۲۳	۳۵	۲۱	۱۴	۲۰	۱۱	۹
۵۵-۵۹	۷۸	۴۸	۳۰	۴۸	۲۸	۲۰	۳۰	۲۰	۱۰
۶۰-۶۴	۱۰۰	۵۲	۴۸	۴۵	۲۴	۲۱	۵۵	۲۸	۲۷
۶۵-۶۹	۱۴۲	۷۳	۶۹	۷۳	۴۰	۳۳	۶۹	۳۳	۳۶
۷۰-۷۴	۲۰۴	۱۰۶	۹۸	۸۴	۳۹	۴۵	۱۲۰	۶۷	۵۳
۷۵-۷۹	۳۶۵	۲۰۰	۱۶۵	۱۵۲	۸۴	۶۸	۲۱۳	۱۱۶	۹۷
۸۰-۸۴	۳۷۴	۲۱۱	۱۶۳	۱۴۶	۷۸	۶۸	۲۲۸	۱۳۳	۹۵
۸۵ سال و بیشتر	۴۷۷	۲۶۷	۲۱۰	۱۸۵	۹۴	۹۱	۲۹۲	۱۷۳	۱۱۹
نامشخص	۹۴	۵۷	۳۷	۳۸	۲۳	۱۵	۱۵	۸	۷

فوت ثبت شده جاری به تفکیک گروه های سنی در نه ماهه سال ۱۳۹۰



* در نه ماهه سال ۱۳۹۰ از تعداد ۲۴۵۲ مورد فوت جاری ثبت شده. بیشترین تعداد مربوط به گروه سنی ۸۵ سال و بیشتر با رقم ۴۷۷ واقعه می باشد و پس از آن گروه سنی ۸۰-۸۴ سال با رقم ۳۷۴ واقعه می باشد.

* وجود اختلاف میان مجموع آمار شهری و روستایی در رویداد فوت با سرجمع کل استان ناشی از نامشخص بودن محل جغرافیایی این رویداد می باشد.